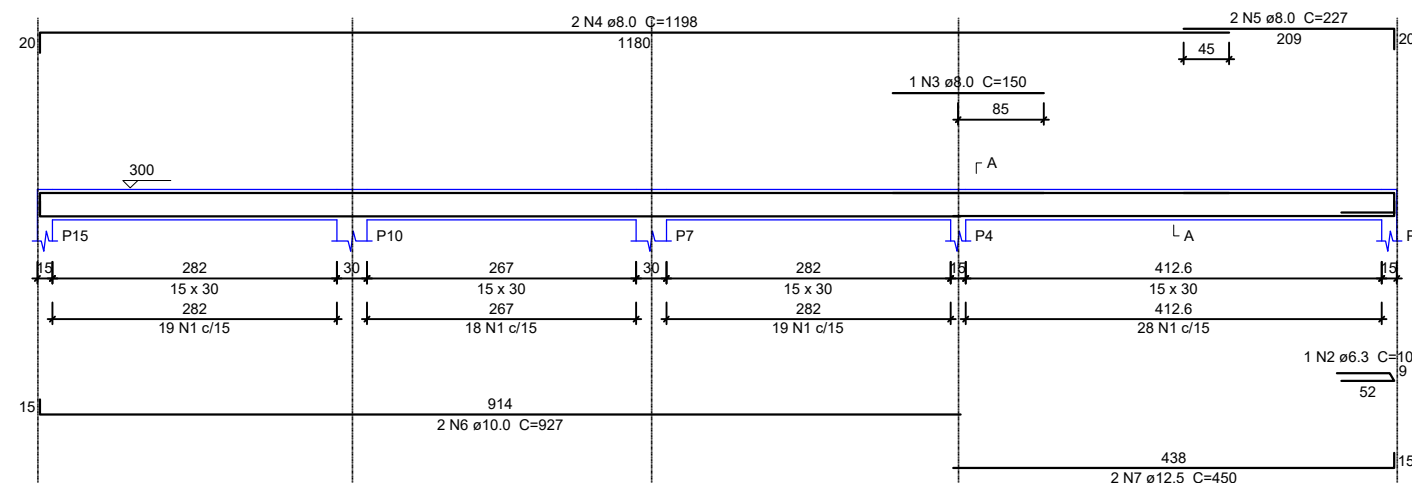
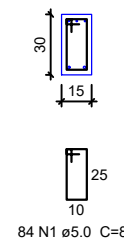


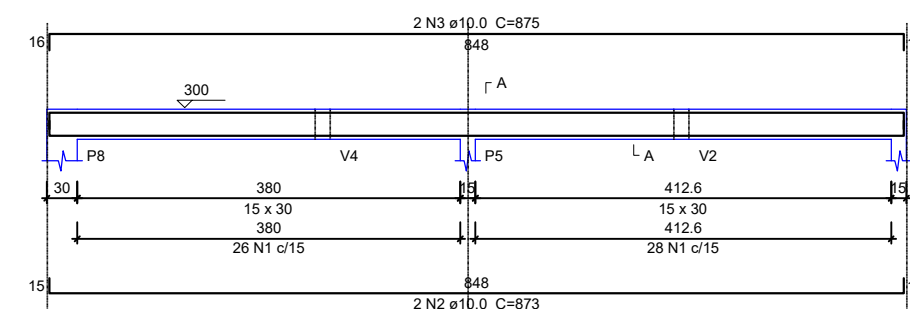
V21
ESC 1:50



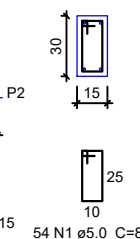
SEÇÃO A-A
ESC 1:25



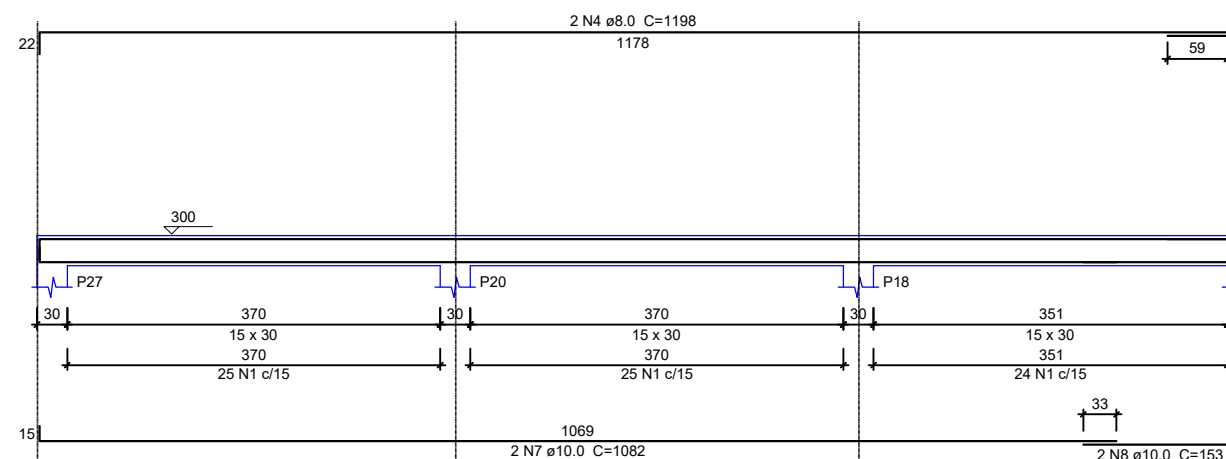
V25
ESC 1:50



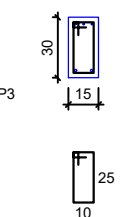
SEÇÃO A-A
ESC 1:25



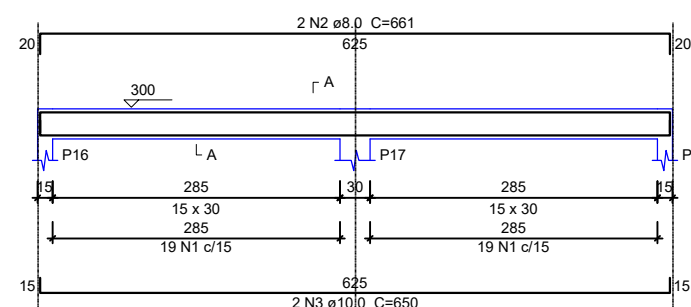
V26
ESC 1:50



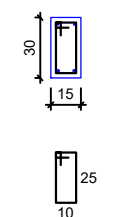
SEÇÃO A-A
ESC 1:25



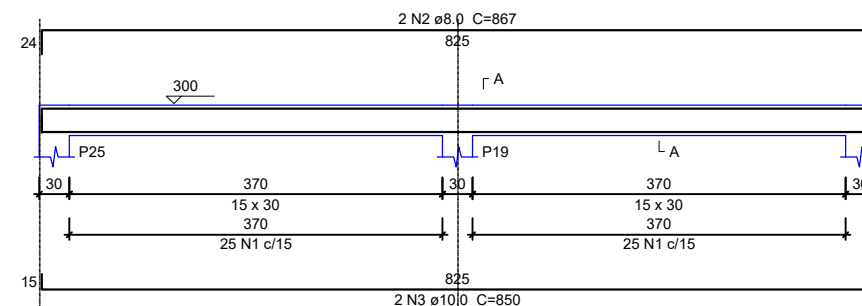
V10
ESC 1:50



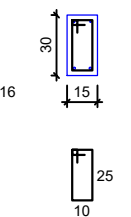
SEÇÃO A-A
ESC 1:25



V22
ESC 1:50



SEÇÃO A-A
ESC 1:25



Relação do aço

ELEMENTO	AÇO	N	DIAM	Q	UNIT (cm)	C.TOTAL (cm)
V8	CA60	1	5.0	147	82	12054
	CA50	2	8.0	2	787	1574
	CA50	3	8.0	2	944	1888
	CA50	4	8.0	2	1200	2400
	CA50	5	8.0	2	1076	2152
	CA50	6	8.0	2	189	378
	CA50	7	10.0	2	636	1272
	CA60	1	5.0	50	82	4100
	CA50	2	10.0	2	850	1700
	CA50	3	10.0	2	825	1650
	CA60	1	5.0	54	82	4428
	CA50	2	12.5	2	872	1744
	CA50	3	10.0	2	875	1750
	CA60	1	5.0	147	82	12054
	CA50	2	8.0	2	1082	2164
	CA50	3	8.0	2	161	322
	CA50	4	8.0	2	327	654
	CA50	5	10.0	1	540	540
	CA50	6	10.0	2	1200	2400
	CA50	7	10.0	2	1122	2244
	CA50	8	10.0	2	196	392
	CA50	9	12.5	2	845	1690

Resumo de todo aço

AÇO	DIAM	C.TOTAL (m)	PESO (kg)
CA50	6.3	2.2	0.5
	8.0	246.5	98.6
	10.0	183.6	115.66
	12.5	78.2	75.8
CA60	5.0	612.6	94.4
PESO TOTAL			
CA50	298.2		
CA60	94.4		

Vol. de concreto total (C-25) = 5.44 m³
Área de forma total = 90.69 m²

VIGA
ESC: 1:150



PREFEITURA MUNICIPAL DE
VÁRZEA GRANDE
MAIS TRABALHO. NOVAS CONQUISTAS.

PREFEITURA MUNICIPAL DE VÁRZEA GRANDE

Av. Castelo Branco, Espaço Municipal, 2500 - Centro Sul, Várzea Grande/MT CEP 78125-700 - Fone/Fax: 65 3688 8000

PROJETO:
EMEB MARIA DE LOURDES TOLEDO AREIAS

OBRA:
REFORMA E AMPLIAÇÃO

LOCALIZAÇÃO:
AVENIDA PRINCIPAL (ESTRADA DA PRAIA GRANDE - MT 050)

ASSUNTO:
PROJETO ESTRUTURAL

AUTOR DO PROJETO:

MATHEUS MARCANZONI LEITE
ENGENHEIRO CIVIL CREA-MT 042157

UNIDADE:

METRO

ESCALA:

Indicada

QUADRO DE ÁREAS

ÁREA TOTAL TERRENO: 2.375,04m²
ÁREA DA QUADRA: 679,00m²
ÁREA CONSTRUÍDA: 259,07m²
ÁREA AMPLIADA: 199,89m²
ÁREA COBERTURA: 537,44m²

DATA:

FEVEREIRO 2021

FOLHA Nº

06/10